

SERVIZIO SANITARIO REGIONALE
EMILIA-ROMAGNA
Azienda Unità Sanitaria Locale di Ravenna

Genitori in Adolescenza: Dalla formazione genitoriale Ai gruppi di auto mutuo aiuto

Martoni Manuela

CoPresidente ERIT Italia

Responsabile Dipendenze Patologiche Lugo

Azienda USL di Ravenna

Genitori in Adolescenza

- Corso di formazione di gruppo per genitori di ragazzi adolescenti che usano sostanze psicoattive
- La formazione è orientata al sostegno e al potenziamento delle funzionalità genitoriali
- Nascita gruppi di auto e mutuo aiuto a seguito del percorso di formazione

Presupposti / motivazioni al progetto

- Numero crescente di richieste di aiuto al Ser.t. da parte di genitori di ragazzi adolescenti
- Necessità di percorsi e risposte specifiche per i giovani consumatori di sostanze ed i loro genitori
- Occasione formativa operatori Dipendenze Patologiche

Obiettivi “Genitori in Adolescenza”

- L'intervento mira a aumentare la resilienza, il problem solving, il coping, le capacità comunicative dei genitori nei confronti dei figli in relazione al consumo di sostanze nonché a favorire la capacità dei genitori stessi di sviluppare nei figli analoghe competenze.

Obiettivi “Genitori in Adolescenza”

- Riduzione comportamenti problematici e dinamiche conflittuali
- Adesione a gruppi di auto mutuo aiuto e costruzione di una rete di solidarietà territoriale tra genitori

2008 e 2009

2 corsi di formazione per 2 gruppi di genitori

1° fase : 6 incontri a cadenza quindicinale

2° fase: 4 incontri di avvio alla costituzione di gruppi di auto mutuo aiuto

Numero massimo partecipanti per gruppo: 12

Giovani in Adolescenza

- Corpo che cambia rapidamente
- Sforzo di costituzione di una identità nuova, quella adulta
- Separazione delle figure di riferimento
- Difficoltà nello svolgimento dei compiti evolutivi

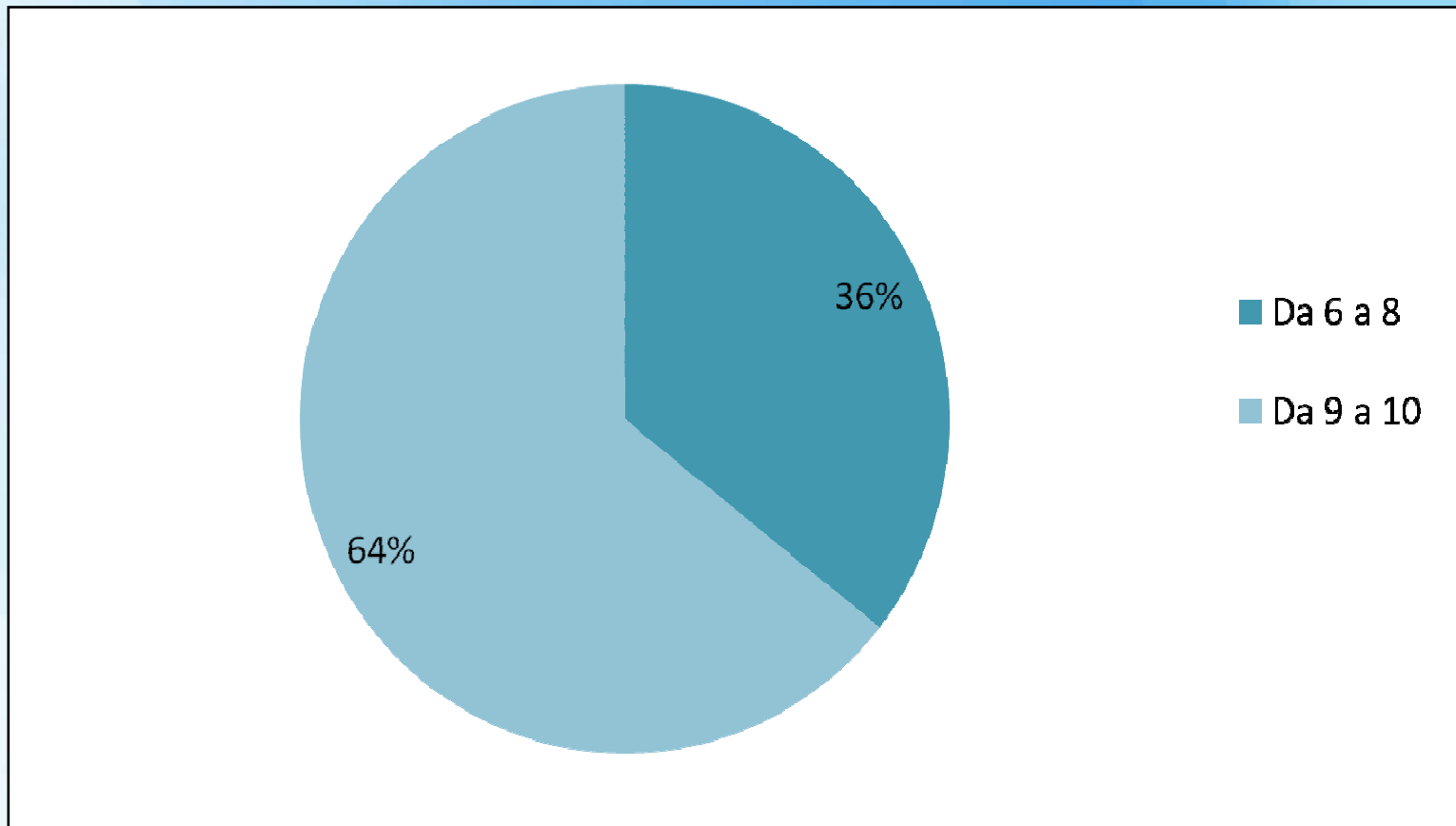
Genitori in Adolescenza

- I Genitori faticano improvvisamente a riconoscere i propri figli
- Le sperimentazioni di autonomia dei figli vissute come rifiuti a livello affettivo-relazionale
- Senso di inadeguatezza e sensi di colpa
- Disinformazione
- Difficoltà di comunicazione e di un terreno condivisibile di dialogo

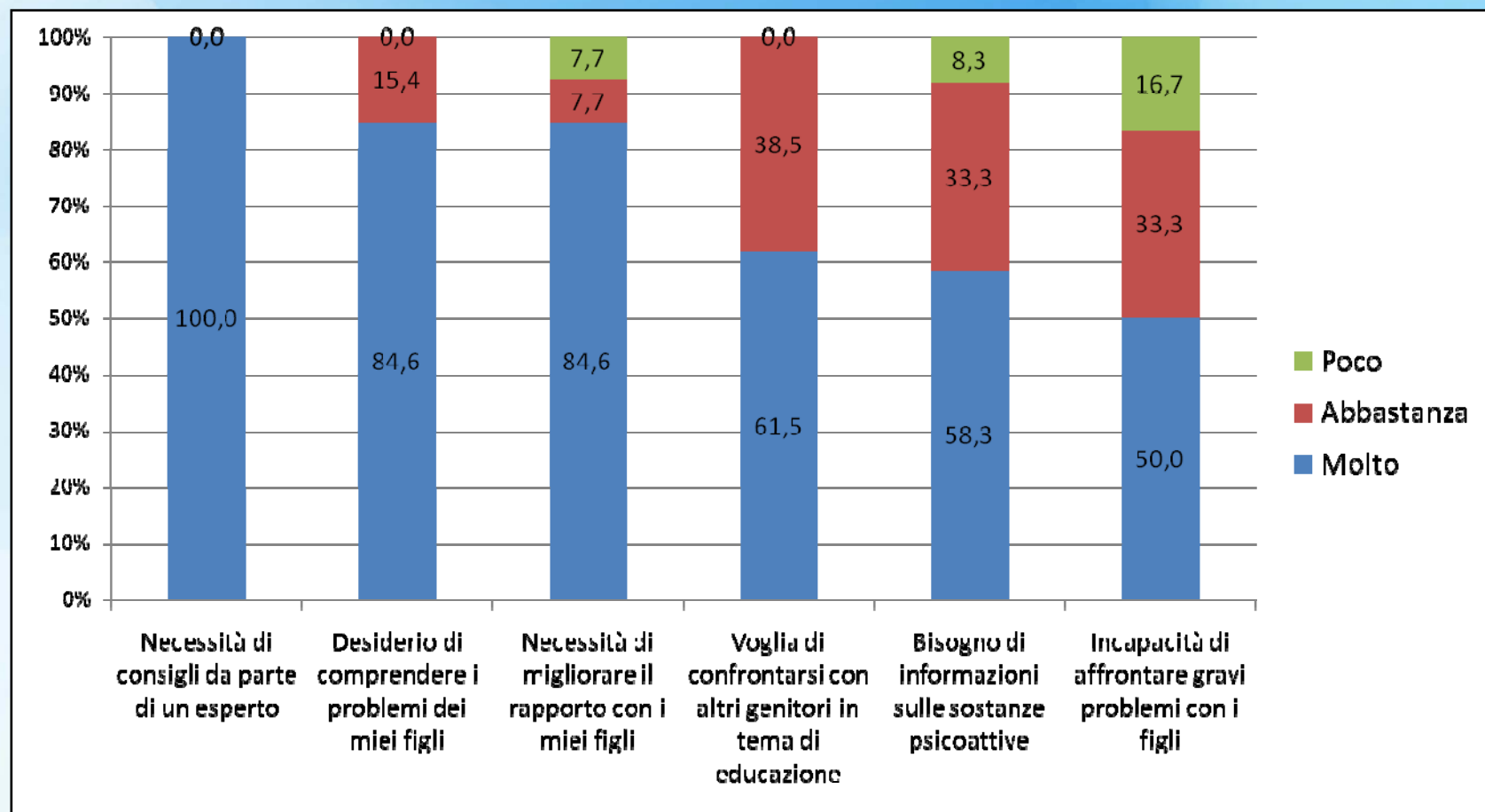
Dati Questionario valutazione sulla formazione

- **14 intervistati**, di cui
Maschi: **5 (35,7%)**
Femmine: **9 (64,3%)**
- Età media: **49,3**
- Gruppo di studio: **8 (57,1%)**
Gruppo di controllo: **6 (42,9%)**

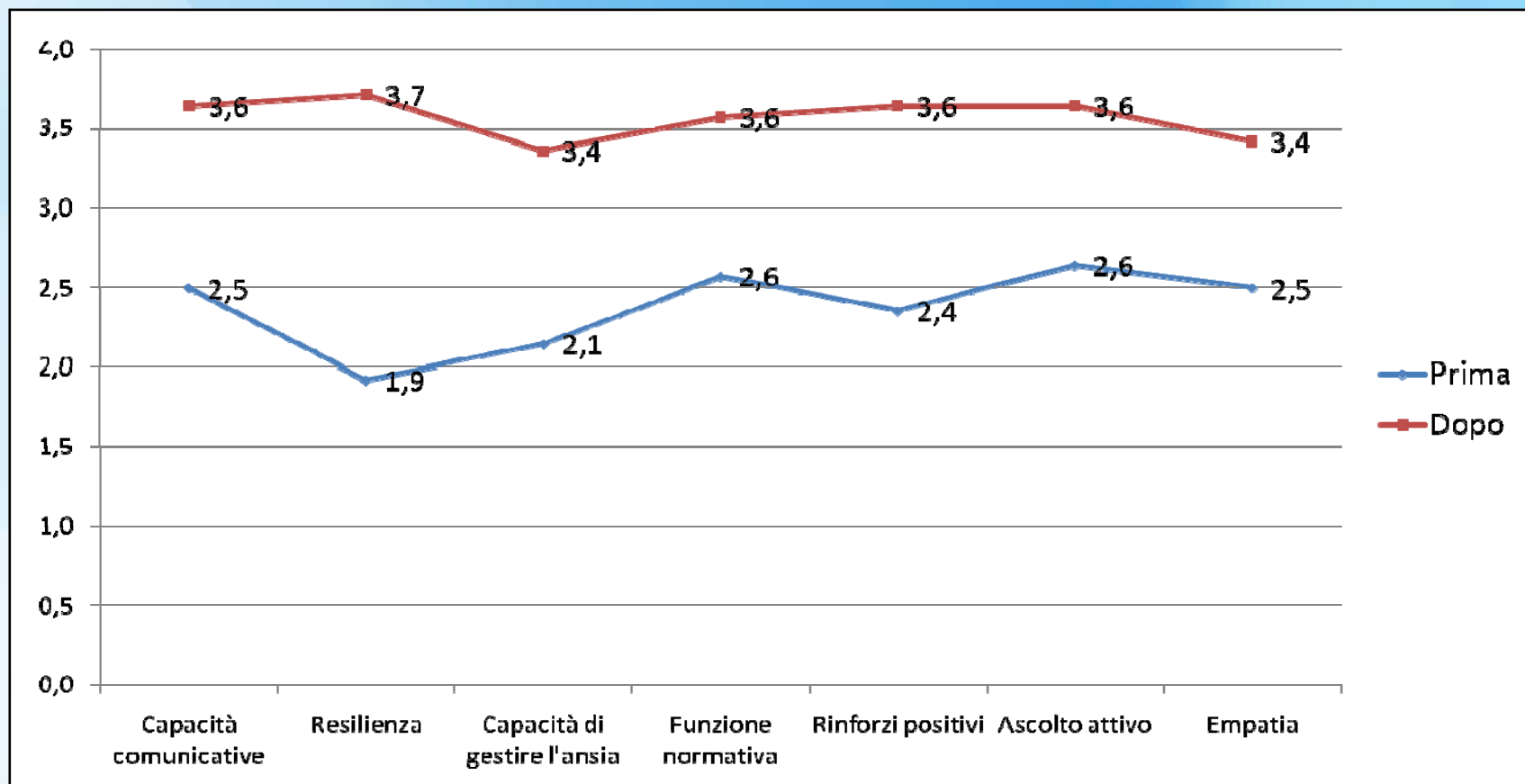
Quanti incontri ha seguito? (Frequenza %)



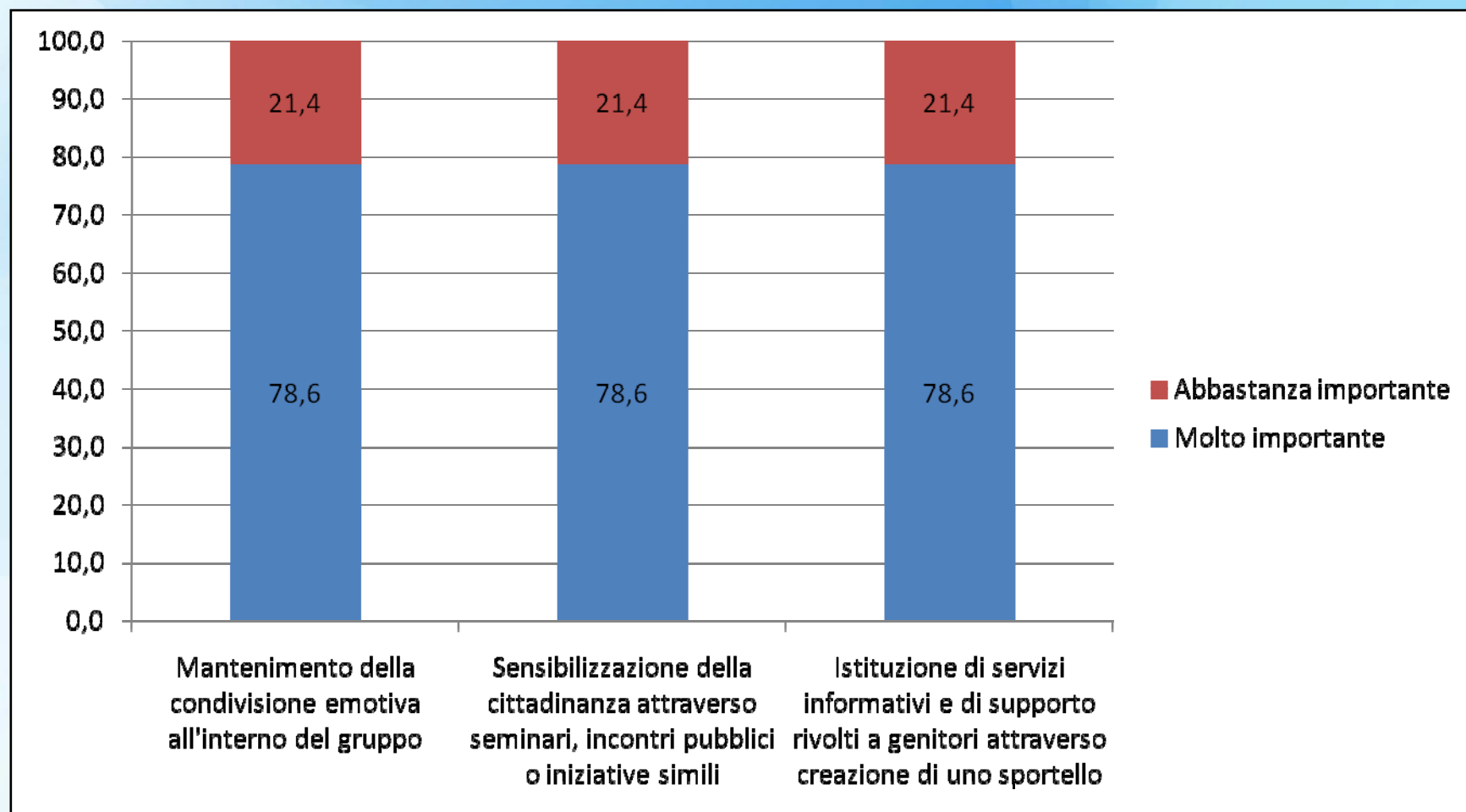
Ripensando alla scelta di iniziare a seguire i gruppi di formazioni per genitori di adolescenti, quanto hanno influito le seguenti motivazioni? (Frequenza %)



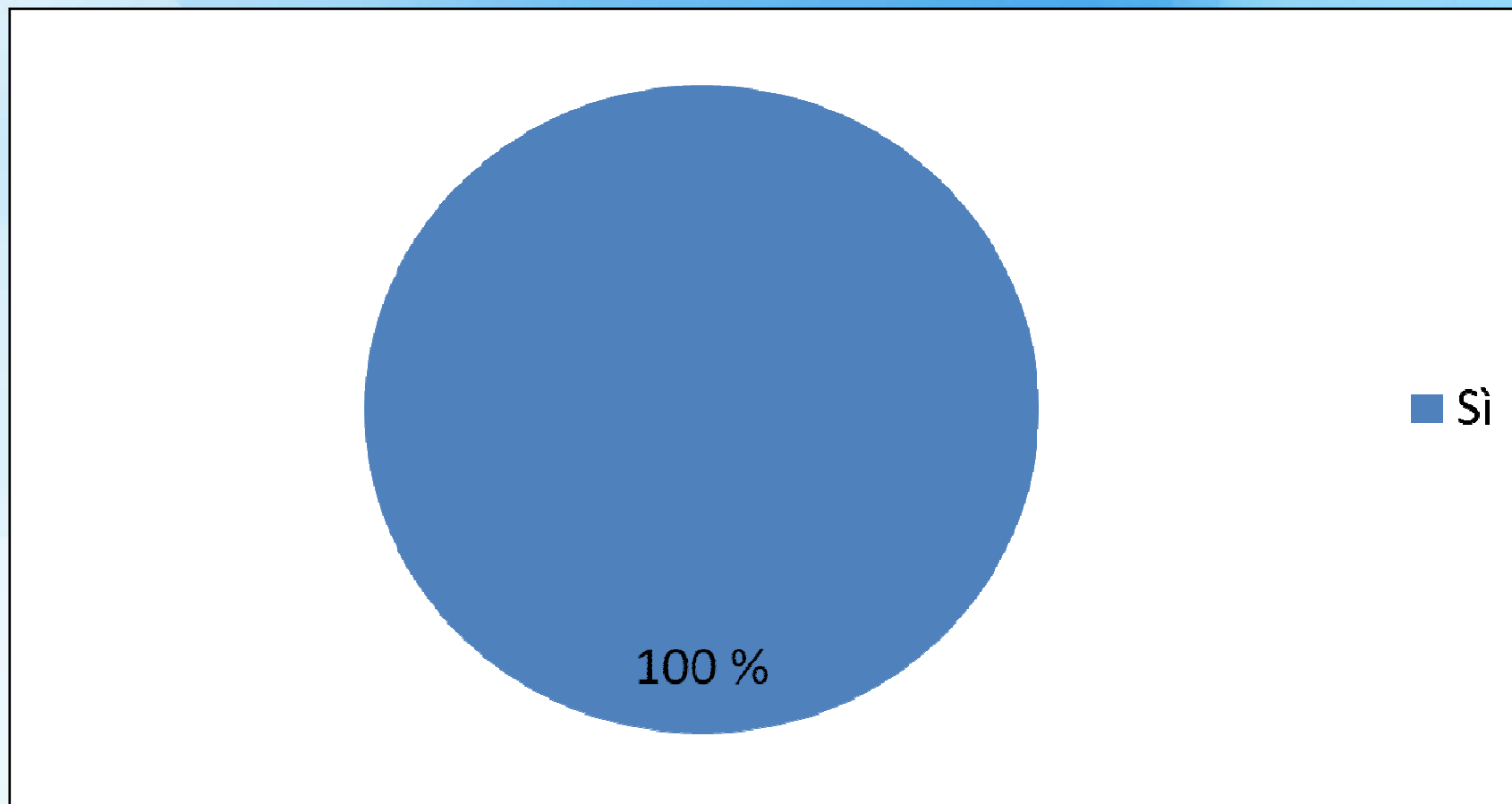
Le chiediamo di valutare le sue capacità di utilizzare alcune competenze/strumenti relative alla genitorialità prima e dopo il corso (1= nessuna abilità e 5= forte abilità – valori medi)



Quanto ritiene importanti i seguenti obiettivi da perseguire dopo aver frequentato il corso? (Frequenza %)



Ritiene che, al termine del corso di formazione, sia utile proseguire l'esperienza attraverso la creazione di gruppi di auto mutuo aiuto? (Frequenza %)



Esprima il suo grado di soddisfazione generale per il corso (Frequenza %)

