

5^a

Conferenza Nazionale sulle Droghe

TRIESTE 12-13-14 MARZO 2009



Valutazione degli esiti dei trattamenti farmacologici tramite la piattaforma multifunzionale mfp

Autori:

Giovanni Serpelloni, Maurizio Gomma,
Monica Zermiani, Corrado Bettero



Obiettivi

- Valutare i principali esiti dei trattamenti farmacologici (metadone, buprenorfina, naltrexone) mediante estrazione automatica utilizzando il software mFp
- Analizzare i dati sia complessivamente che per singola Unità Operativa

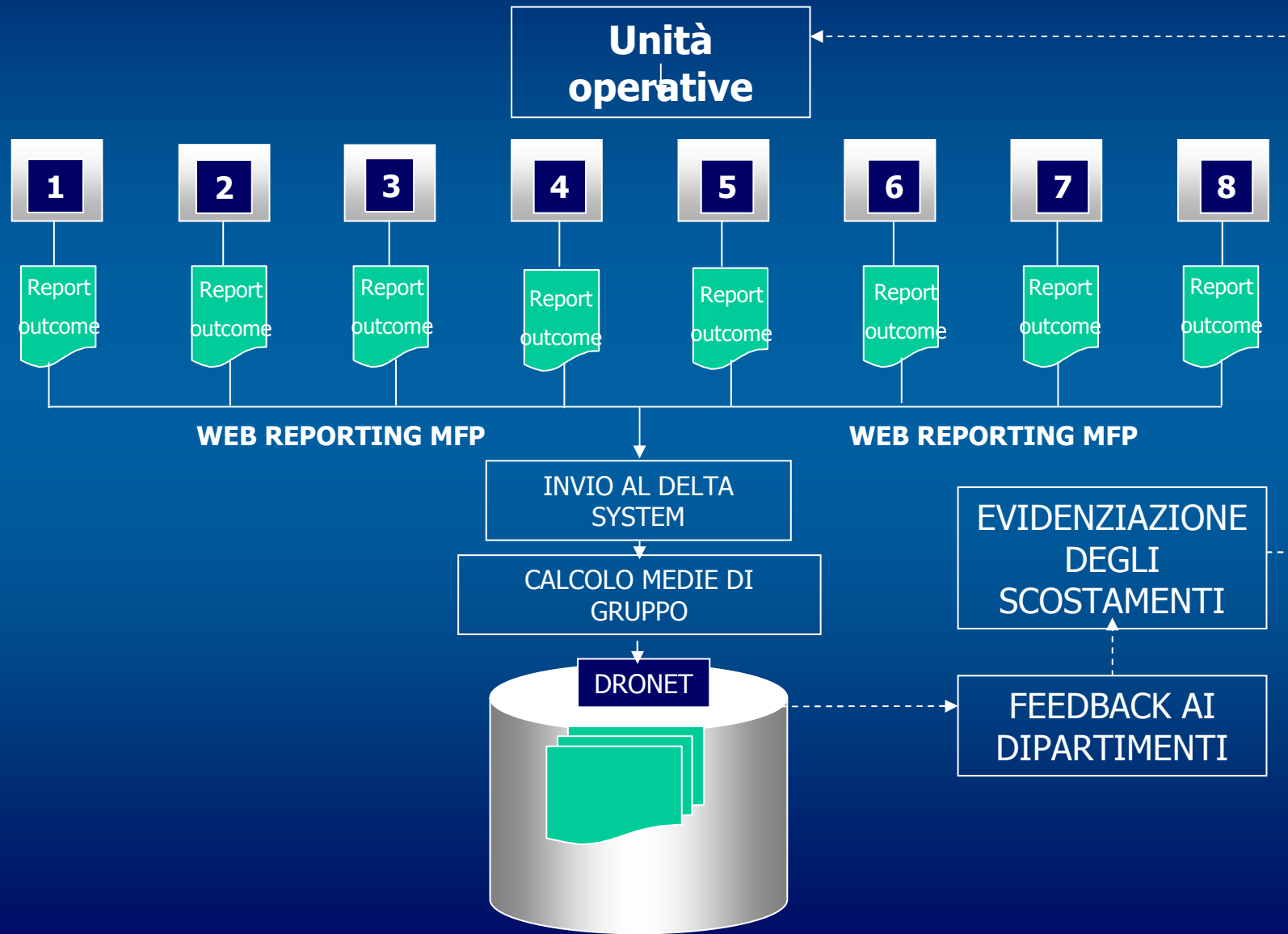
Metodologia

Tra tutti i SerT che utilizzano la piattaforma mFp e i cui responsabili hanno autorizzato l'utilizzo dei dati, una volta resi anonimi, sono stati selezionati 21 servizi.

Le elaborazioni sono state eseguite direttamente sui server delle singole strutture e i dati così ottenuti, in forma tabellare e aggregata (anonima), sono stati utilizzati per questo studio.

I dati sono stati utilizzati per le elaborazioni esattamente come appaiono nel Report 4.1 "Trattamenti Sostitutivi" della piattaforma mFp.

Scostamenti dalla media: Delta system



Le aziende ASL partecipanti

I dati raccolti ed analizzati nel presente studio provengono da un numero selezionato (21) di Ser.T. che utilizzano mFp nella parte di gestione delle Terapie Farmacologiche.

VENETO

Ser.T. di Verona 1
Ser.T. di Verona 2
Ser.T. di Soave
Ser.T. di Cittadella
Ser.T. di Camposampiero
Ser.T. di Chioggia
Ser.T. di Dolo
Ser.T. di Oderzo
Ser.T. di Conegliano
Ser.T. di Mirano
Ser.T. di Treviso

SICILIA

Ser.T. di Enna

LIGURIA

Ser.T. di Genova 1
Ser.T. di Genova 2
Ser.T. di Genova 3
Ser.T. di Genova 4
Ser.T. di Genova 5
Ser.T. di Genova 6
Ser.T. di Imperia
Ser.T. di Sanremo
Ser.T. di Bordighera

Risultati complessivi

TOTALE DI TUTTE LE 21 UNITA'

Durata media dei trattamenti e dose media giornaliera erogata

	Unità Operativa	Media	SD	Mediana	Range
Durata media Trattamenti giorni					
Buprenorfina	21	197,6	75,9	228,4	4,2-292,1
Metadone	21	172,7	80,7	179,6	2,2-290,5
Naltrexone	12	230,5	94,7	179,5	0,0-358,0
Dose media Giornaliera mg					
Buprenorfina	21	8,2	1,7	8,3	5,2-12,4
Metadone	21	52,7	9,6	57,0	32,4-85,3
Naltrexone	12	45,7	14,9	44,7	1,0-60,0

TOTALE DI TUTTE LE 21 UNITA'

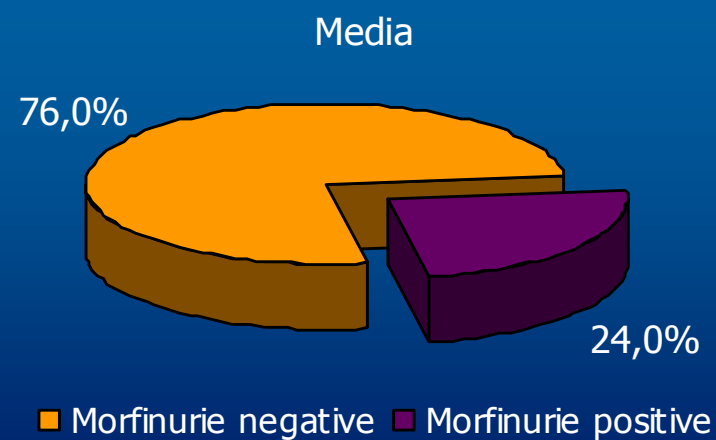
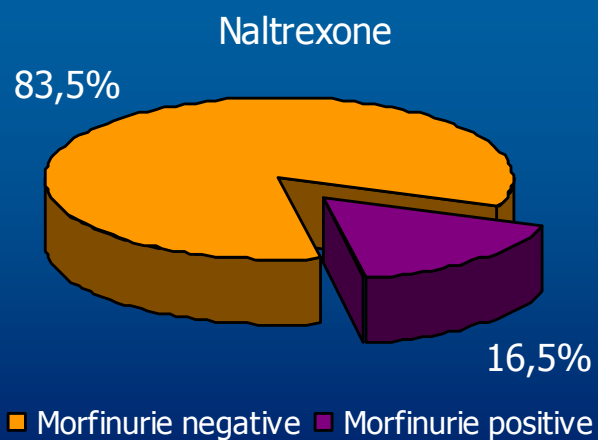
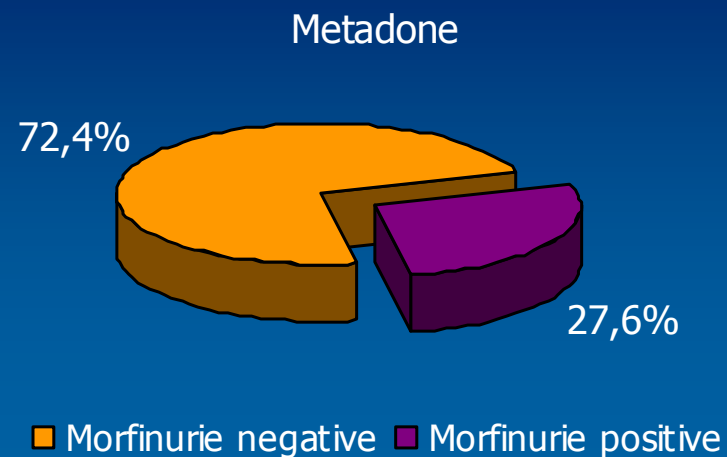
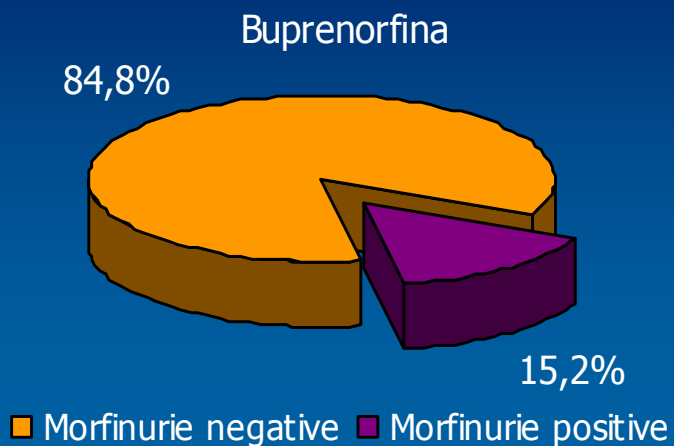
Trattamenti Sostitutivi: Report 4.1

(Periodo osservazione 1 Gennaio 2008 - 31 Dicembre 2008)

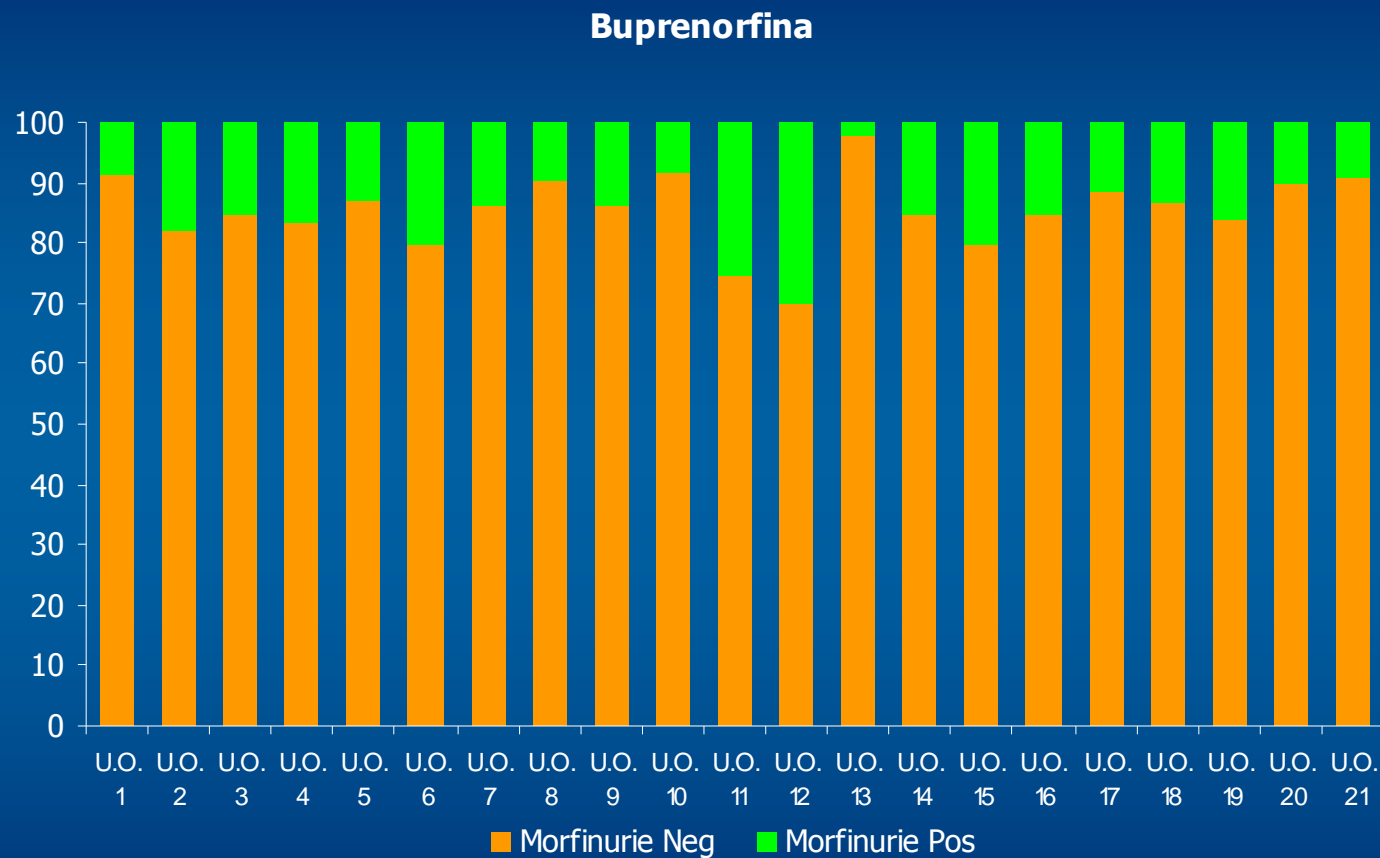
Tipo di terapia	N. sog	Durata terapia gg	Durata media tratta gg	Dose media sogg. mg	Morfinurie Negative		Morfinurie Positive		N. controlli			% Adh Contr
					gg	% r	gg	% r	n. tot.	% pos	n. medio /sett/ sogg	
Buprenorfina	1.541	304.544	197,6	8,2	258.149	84,8	46.395	15,2	32.626	12,2	0,5	73,9
Metadone	4.474	772.478	172,7	52,7	559.364	72,4	213.114	27,6	86.576	22,8	0,4	68,8
Naltrexone	64	14.755	230,5	45,0	12.327	79,0	2.428	16,5	2.196	22,8	0,5	72,9
Totale	6.079	1.091.777	179,6	-	829.840	76,0	261.937	24,0	121.398	19,9	0,5	70,3

Tipo di terapia	% di altre positività sui soggetti con morfinurie negative				
	coca	thc	amfe	mdma	alcool
Buprenorfina	8,1	23,1	0,5	0,1	8,8
Metadone	9,5	24,6	1,6	0,1	5,8
Naltrexone	4,2	13,8	1,3	0,0	0,4
Totale	9,0	24,1	1,3	0,1	6,7

% totali delle 21 U.O. sulle Morfinurie negative/positive

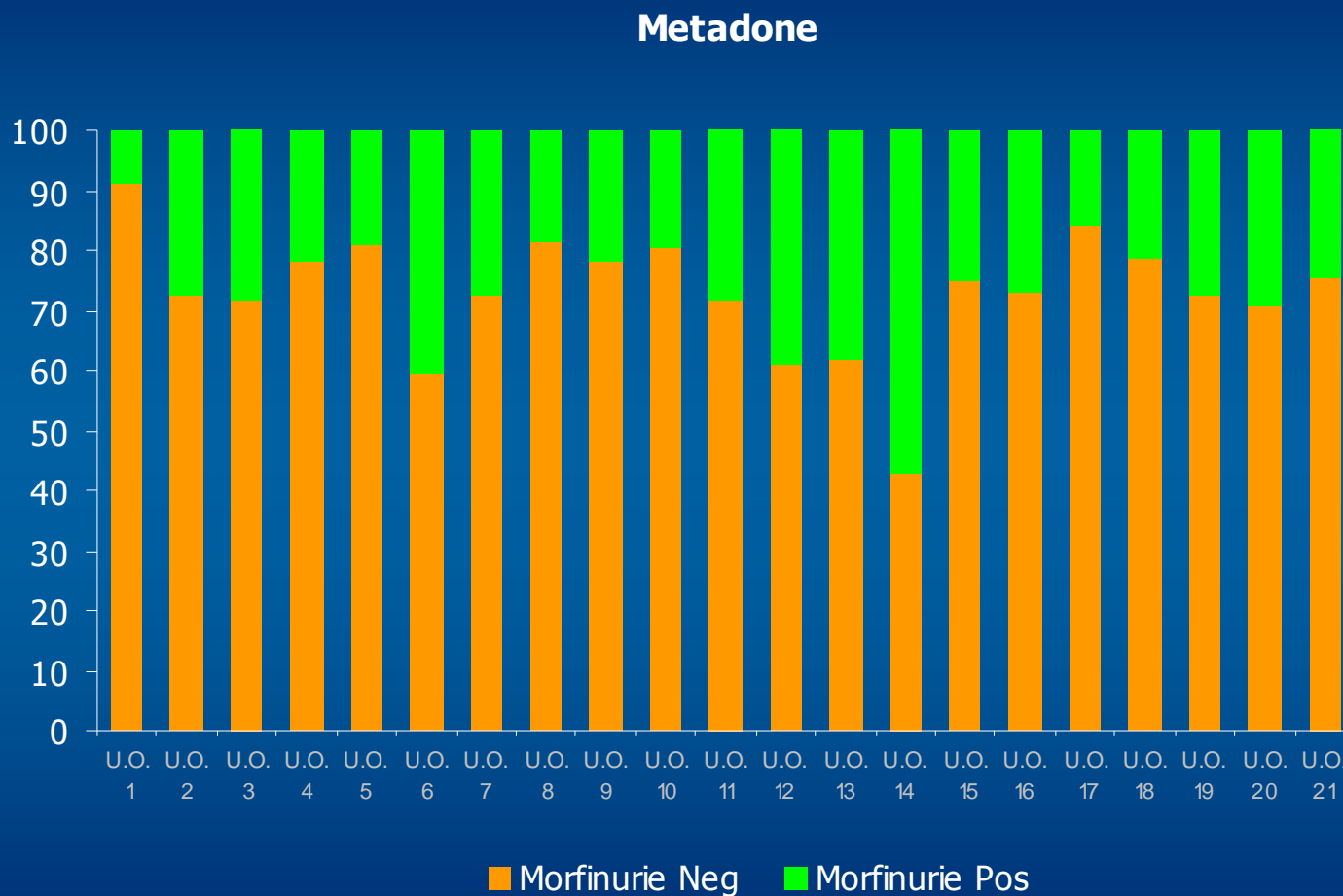


% Morfinurie negative per Buprenorfina



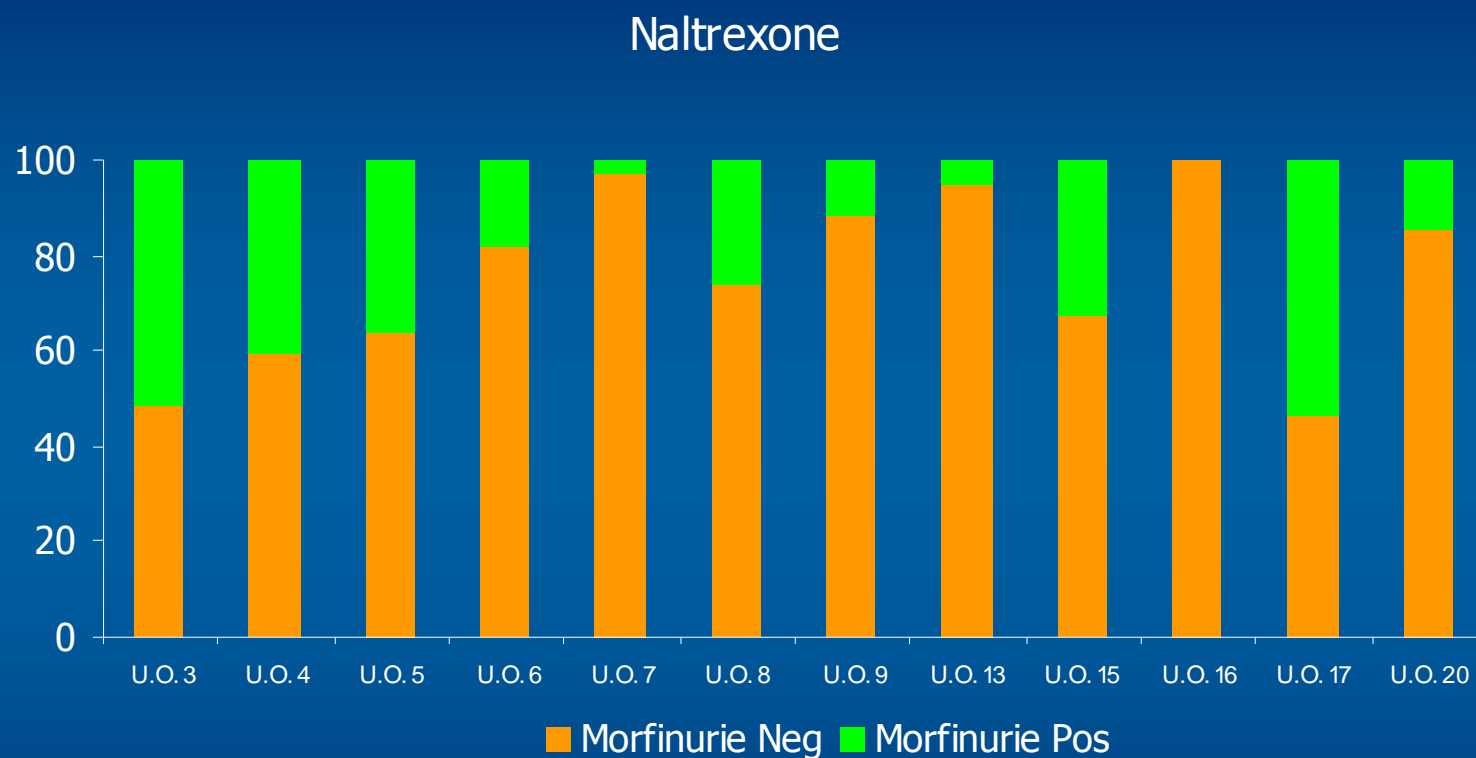
Giorni di astinenza (%) ottenuti con Buprenorfina
nelle 21 Unità Operative considerate

% Morfinurie negative per Metadone



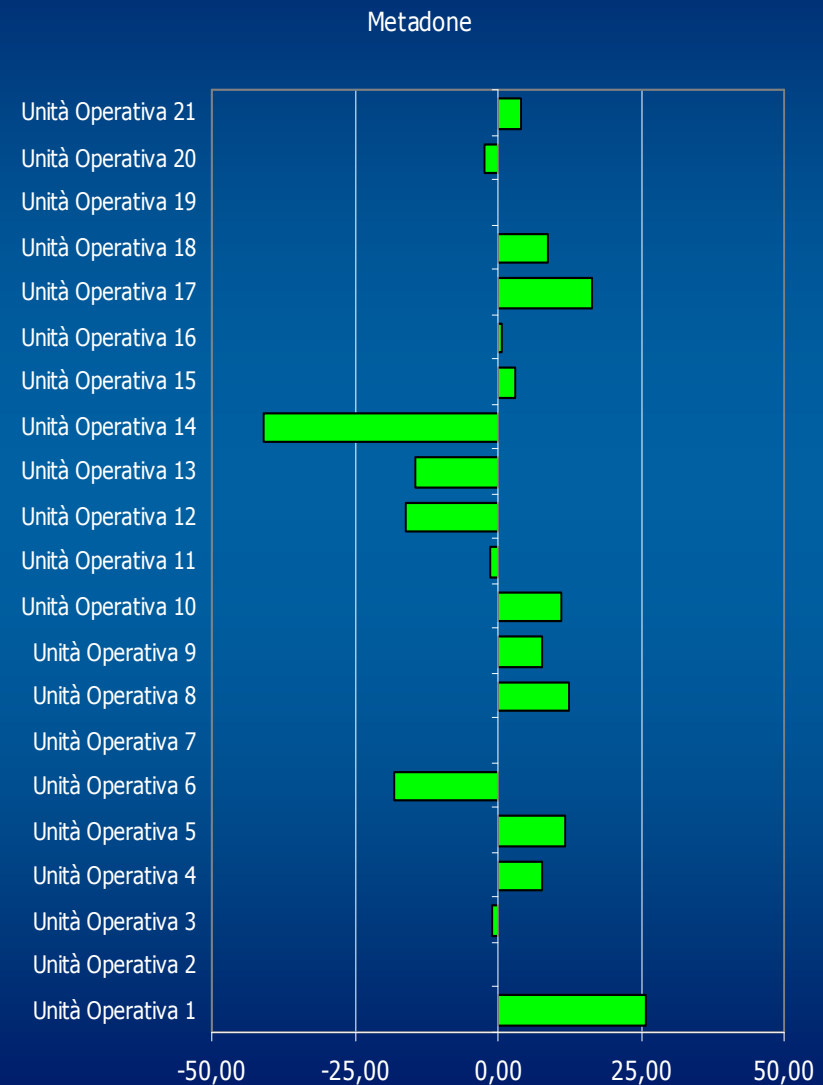
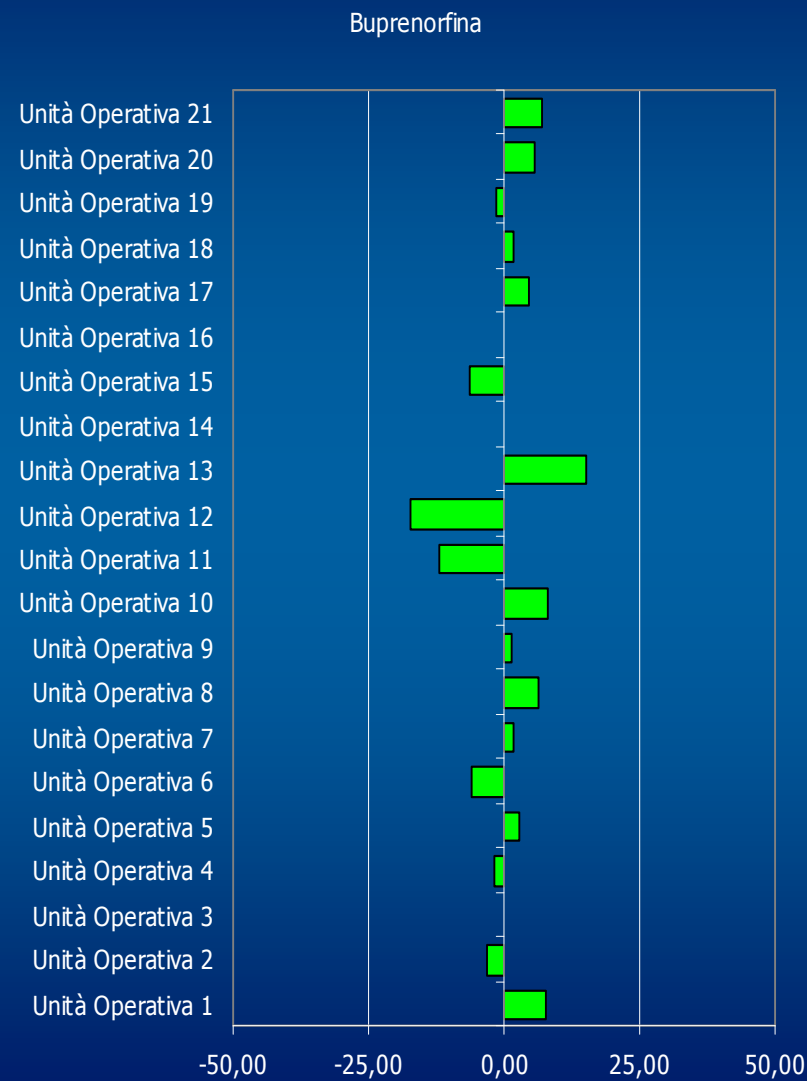
Giorni di astinenza (%) ottenuti con Metadone
nelle 21 Unità Operative considerate

% Morfinurie negative per Naltrexone



Giorni di astinenza (%) ottenuti con Naltrexone nelle sole Unità Operative che utilizzano questo tipo di trattamento farmacologico

Trattamento farmacologico con BUPRENORFINA/METADONE: scostamento percentuale delle morfinurie negative dalla media



TOTALE DI TUTTE LE 21 UNITA'

Dosaggi di farmaco e % giorni di astensione dall'uso di eroina

	Unità Operativa	Dose media Giornaliera mg	% Giorni di astensione
METADONE			
Dose < 50 mg/die	7	40,7	69,3
Dose ≥ 50 mg/die	14	58,7	74,8
Totale	21	52,7	72,9
BUPRENORFINA			
Dose < 8 mg/die	7	6,3	84,8
Dose ≥ 8 mg/die	14	9,2	85,6
Totale	21	8,2	85,4

Alcune Osservazioni

A) Sistema in fase sperimentale, sono necessarie verifiche soprattutto su:

1. Standardizzazione della raccolta dei dati
2. Periodismo dei controlli urinari e tecniche di elaborazione
3. Verifica di eventuali incongruenze nelle tabelle (soggetti con terapie prescritte ma non effettuate)

B) Nel campione osservato (6079 soggetti) risulta:

1. la durata media che oscillava tra i 180 giorni del metadone ai 231 giorni della buprenorfina
2. la dose media di metadone utilizzata è stata di 52,7 mg (massima di 65 mg, minima 32 mg)
3. la dose media di buprenorfina utilizzata è stata di 8,2 mg (minima di 5,2 mg, massima di 12,4 mg)
4. la dose media di naltrexone è pari a 25,7 mg

Alcune Osservazioni

- C) La percentuale media di aderenza ai controlli prescritti era del 70%, questo sta a significare che, rispetto ai controlli programmati più di un terzo non viene eseguito, fenomeno questo che può introdurre notevoli disturbi nell'affidabilità del dato relativamente alla non assunzione di sostanze

- D) La percentuale di positività per altre sostanze (calcolata sul gruppo di pazienti che presentavano morfinurie negative) ha mostrato la presenza di varie sostanze, in primis la cannabis e la cocaina