



**Sessione: Cronicità o Cronicizzazione?**

# **LE RISPOSTE NEUROBIOLOGICHE**



**dott. Claudio Leonardi**  
**Direttore**  
**U.O.C. PREVENZIONE E CURA DELLE TOSSICODIPENDENZE**  
**ED ALCOLISMO Ser.T. D/XI**



**DRUG ADDICTION IS A COMPLEX ILLNESS**

**La Tossicodipendenza e l'Alcolismo sono dei disordini comportamentali appresi indotti dall'uso cronico delle sostanze e alla cui base sono presenti precise alterazioni di specifici meccanismi omeostatici che giustificano l'alterazione dei sistemi della gratificazione e della motivazione che noi osserviamo nei nostri pazienti**

# Stages in Drug Abuse and Addiction

1. Experimentation

2. Pharmacological Dependence

Negative

Self limited

3. Addiction

HISTORY

- previous history

DRUGS

BIOLOGY

- genetics

B

HR Amph

HR Saline

saline

cocaine

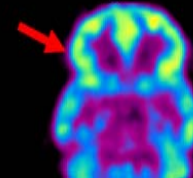
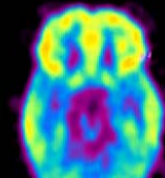
a

b

SN

**ADDICTION IS A DISEASE OF THE BRAIN**  
*as other diseases it affects the tissue function*

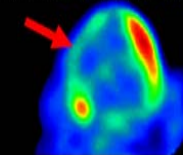
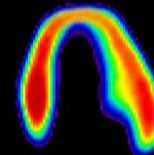
Decreased Brain Metabolism in *Drug Abuse Patient*



Control

Cocaine Abuser

Decreased Heart Metabolism in *Heart Disease Patient*



Healthy Heart

Diseased Heart



Norrholm et al 2003

Dietz et al 2006

**Long-term changes induce by drugs**

Sources: From the laboratories of Drs. N. Volkow and H. Schelbert

## **..... ma è pur vero che in questo apparente rapporto di causa effetto .....**

- 1. certe sostanze comportano un maggior rischio tossicomano di altre**
- 2. esistono individui, fasce sociali, gruppi etnici o culturali che sono più suscettibili di altri a sviluppare comportamenti tossicomani**
- 3. certe sostanze hanno una particolare frequenza di distribuzione nella popolazione diversa da altre**
- 4. per molte sostanze d'abuso esistono vari stili di consumo che uno stesso consumatore può assumere nel tempo (poliabuso)**
- 5. la dipendenza si sviluppa solo dopo un comportamento ripetuto nel tempo ma, una volta instauratasi, tende a restare la stessa, nonostante la ripetizione di questi comportamenti**
- 6. molti soggetti, affetti da dipendenza, riescono ad interrompere la loro condotta tossicomana, ma non sempre riescono a mantenere questo progetto**
- 7. la sindrome d'astinenza non è strettamente correlata con le ricadute**
- 8. certe situazioni aumentano il rischio di una ricaduta per i soggetti che provano ad astenersi dall'uso di sostanze**
- 9. certi tipi di intervento terapeutico hanno più successo di altri**

# DUALISMO DEI DIBATTITI SULL'ADDICTION

Fisiopatologia “corpo oggetto”	Psicopatologia “corpo soggetto”
“Hard reductionism” *	“Hard emergentism” *
Tutti i disturbi mentali possono essere spiegati in termini neurobiologici	Tutti i disturbi mentali possono essere spiegati in termini di organizzazioni psichiche che non possono essere dedotte dalla biologia
Fattori genetici, molecolari, circuiti neuronali, network	La storia dell'organizzazione psichica del soggetto, le relazioni, i fattori sociali
L'addiction è un disturbo primario	L'addiction è un disturbo secondario

# CONCLUSIONI (1)

- ***l'addiction è un processo che si evolve nel tempo, lungo il quale emerge progressivamente un "nuovo equilibrio" neuro-biologico (allostasi) e psicologico tra il soggetto e la sostanza***
- ***Tutte le principali dimensioni funzionali del nostro cervello "BRAIN and MIND" sono coinvolte nell'addiction: regolazioni omeostatiche vitali, affettività, funzioni cognitive, compresa la visione del proprio Sé, che rischia di essere modificata a partire dalle sue strutture più profonde***
- ***Le relazioni tra sostanza - individuo vanno sempre interpretate alla luce di organizzazione biologiche e funzionali centrate sul soggetto e su particolari fattori di vulnerabilità***

# CONCLUSIONI (2)

- **Le dipendenze non ruotano solo attorno al principio del piacere; pertanto la cronicità non può essere intesa solo come una rievocazione del piacere perduto (questione morale)**
- **i processi neurobiologici sono una causa necessaria ma non sufficiente sull'espressione dei disturbi. Pertanto esistono ambiti di responsabilità e di scelta nonostante la presenza di forti condizionamenti biologici a fare uso di sostanze (questione responsabilità e trattamenti)**
- **la base biologica delle dipendenze deve essere aperta ai significati culturali e filosofici che vestono l'oggetto droga nel suo complesso ed è condizionata da questi, anche nella sua dimensione "cronica" (questione complessità)**

**Cronicità o Cronicizzazione? ....forse è più corretto dire che non esiste ancora un sistema assoluto di lettura dell'addiction in grado di spiegarne la complessità in un quadro di "enunciati logicamente coerenti" .....**

**ovvero la tossicodipendenza non è come il diabete!**

- 1. Valutazione multidisciplinare ed integrata**
- 2. Trattamenti farmacologici EBM**
- 3. Monitoraggio del paziente**
- 4. Valutazione degli esiti**
- 5. Aggiustamento progressivo degli interventi**

**possono incrementare le aspettative  
di remissione di uno stato di TD**