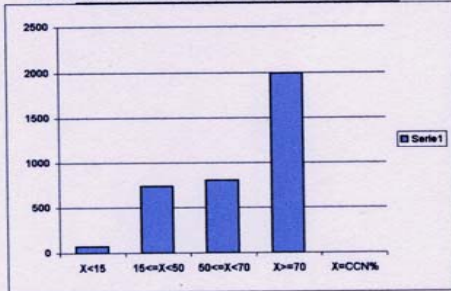


Confronti statistiche

Ccn-hrn-thc

STATISTICHE DROGHE 2004-2007 :COCAINA



n°analisi	3.598
X<15	68
15<=X<50	736
50<=X<70	803
X>=70	1.991
X=CCN%	3.598

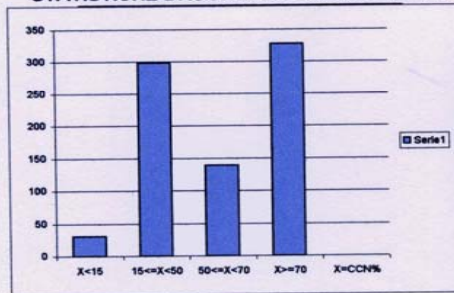
736 numero estratto per i criteri
 >=15 <50

CRITERI DEL DATABA:
 CCN% CCN%
 >=15 <50

MEDIA 66,88

NREP LREP NUM CITTA' COGNOME NOME G.DROGA CCN% MGBASE MG PURA DOSI G DOSI S. DOSI G CRAK NOTE

STATISTICHE DROGHE 2008 -2009:COCAINA



n°analisi	797
X<15	31
15<=X<50	299
50<=X<70	139
X>=70	328
X=CCN%	797

31 numero estratto per i criteri
 <15 0

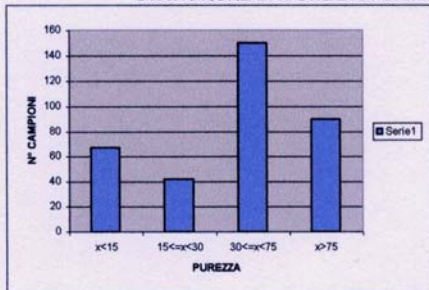
CRITERI DEL DATABA:
 CCN% CCN%
 <15

MEDIA 57,11

NREP LREP NUM CITTA' COGNOME NOME G.DROGA CCN% MGBASE MG PURA DOSI G DOSI S. DOSI G CRAK

Senza considerare le analisi che indicano una purezza superiore al 70%, in quanto si tratta di sequestri operati alla Malpensa, cioè di droga pura, possiamo notare come sia diminuita la purezza della droga da strada passando dal 60%

STATISTICHE DROGHE 2004-2007:EROINA



criteri del database

toxi toxi
 >=15 <30

NREP LREP NUM CITTA' COGNOME

NOME

STATISTICHE EROINA 2004

x<15	67
15<=x<30	42
30<=x<75	150
x>75	90

349

x=toxi

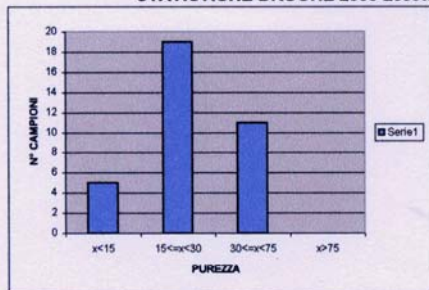
42 numero estratto per i criteri:

N°ANALISI 349

MEDIA TOX 52,867

G.DROGA MAM% HRN% NSC% TOXI MG.DROGA P. DOSI G. DOSI SINGOLE

STATISTICHE DROGHE 2008-2009:EROINA



criteri del database

toxi toxi
 <15

NREP LREP NUM CITTA' COGNOME

NOME

x<15	5
15<=x<30	19
30<=x<75	11
x>75	6

35

x=toxi

6 numero estratto per i criteri:

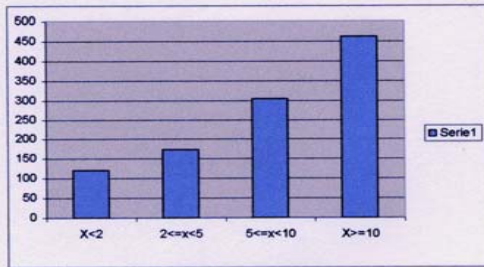
N°ANALISI 35

MEDIA TOX 26,422

G.DROGA MAM% HRN% NSC% TOXI MG.DROGA P. DOSI G. DOSI SINGOLE

E' diminuita in genere la purezza della eroina:Infatti l'attuale eroina da strada è una miscela di eroina, monoacetilmorfina , morfina,paracetamolo e caffeina

STATISTICHE DROGHE 2004-2007 :PRODOTTI CANNABICI



n°anali: 1063

media d 9,253

463 num.estratto coi criteri :

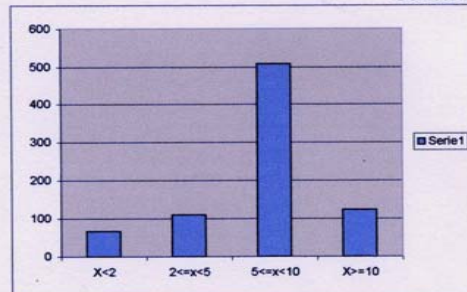
X=thc%	Count
X<2	121
2<=x<5	173
5<=x<10	304
X>=10	462
SOMM/	1060

CRITERI DEL DATABASE

THC% THC%
>=10

NREP QUAL. NUM CITTA' COGNOME NOME G.DROGA THC% THCmg DOSI G DOSI SIN.

STATISTICHE DROGHE 2008-2009 :PRODOTTI CANNABICI



n°anali: 788

media d 7,081

492 num.estratto coi criteri :

X=thc%	PERCENTUALI	
X<2	65	8,25
2<=x<5	108	13,71
5<=x<10	492	62,44
X>=10	123	15,61
SOMM/	788	100

CRITERI DEL DATABASE

THC% THC%
>=5 <10

NREP QUAL. NUM CITTA' COGNOME NOME G.DROGA THC% THCmg DOSI G DOSI SIN.

Possiamo notare come la chiusura dei canapai svizzeri, dovuti principalmente all'opera del Prefetto Pietro Soggiu, abbia fatto diminuire la percentuale del THC nei vari sequestri. Ora la percentuale di thc si aggira tra il 5-8% .