

Ministero del Lavoro, Salute e Politiche Sociali

Comorbilità da HIV nei pazienti afferenti ai SerT

*Direzione Generale Prevenzione Sanitaria- Ufficio VII
P. Canuzzi, N. Magliocchetti*

V Conferenza Nazionale sulle droghe
Trieste 12-14 marzo 2009



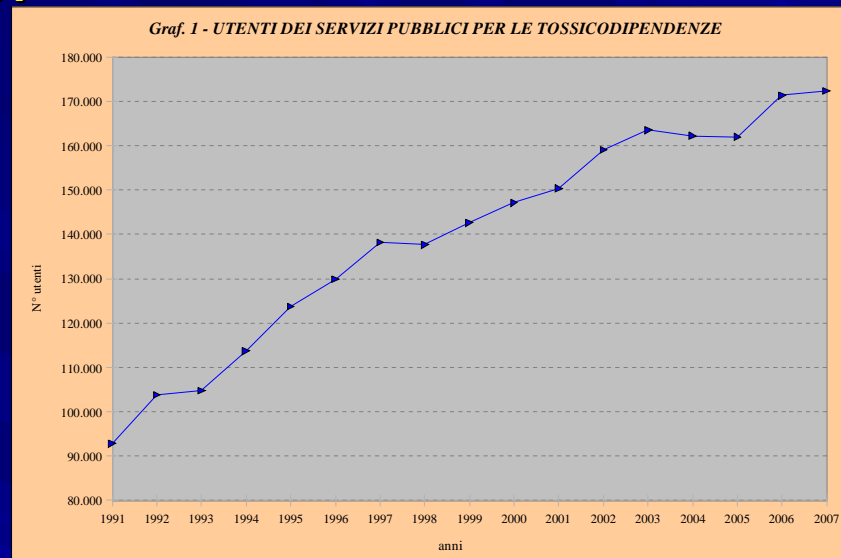
I parte: Sistema di rilevazione attività nel settore tossicodipendenze)

Nel 2007 sono stati presi in carico dai 519 SerT rilevati - 172.303 pazienti

Rilevazione al 31 dicembre 07

SerT attivi n = 551 (anno 2007)

SerT rilevati n = 519 (93%)



N. medio di pazienti per SerT = 332

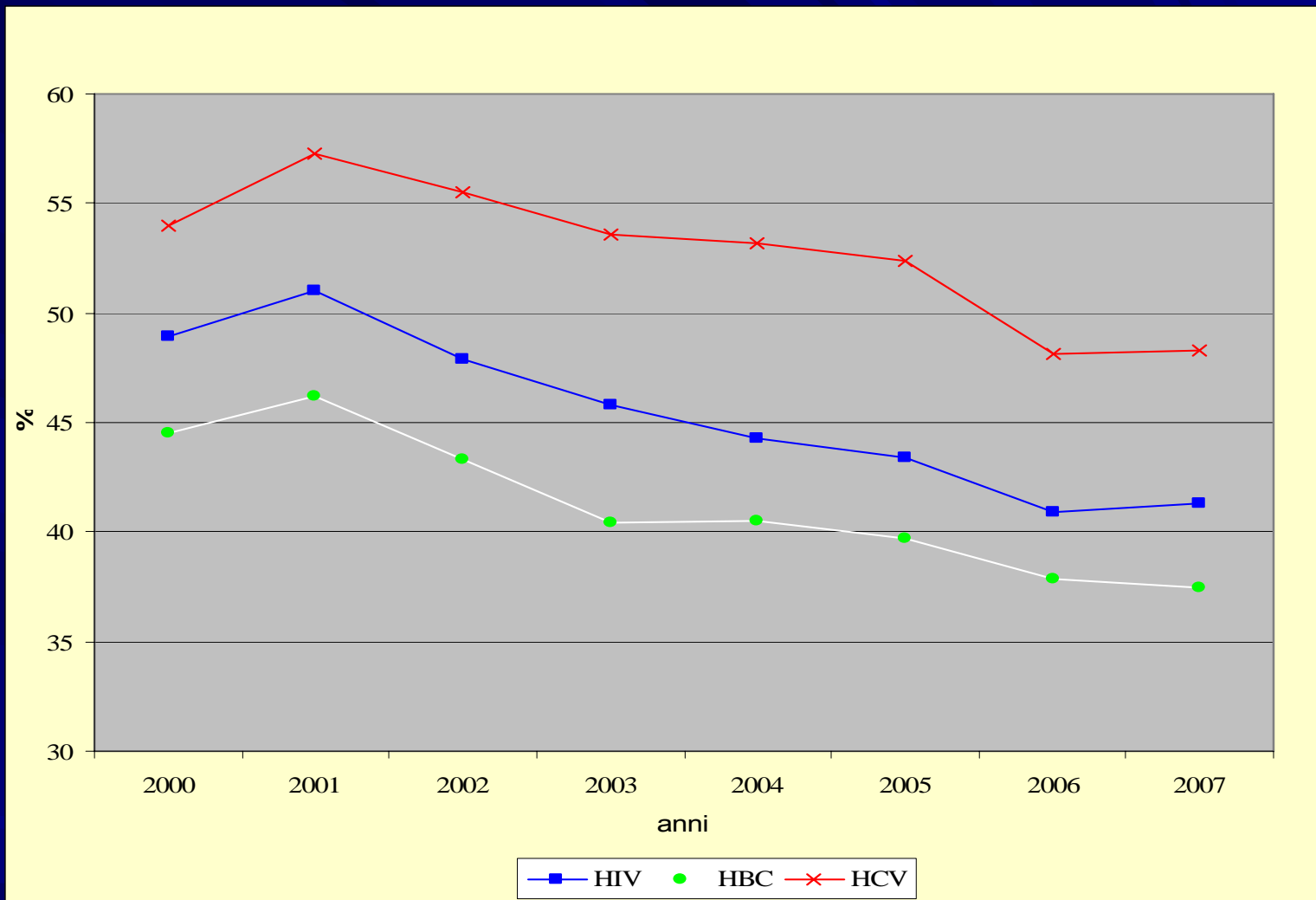
Rapporto M/F = 6,3 (stabile)

Fascia di età prevalente > 39 anni (29.7% del totale)

Età media = 33.4 aa (in aumento dal 1991 = 28,2aa)



Andamento temporale del testing



Infezione da HIV

Nella popolazione totale in carico ai SerT:

■ Testati	= 41,3%	↓ (48,9% nel 2000)
■ Positivi	= 4,9%	↓ (9,4% nel 1997)
■ Non noto	= 20,8%	↓ (22,9% nel 2004)
■ Test non eseguito	= 38,0%	↑ (30,9% nel 2000)



La percentuale di tests effettuati per il totale degli utenti è circa del 41,3% (valore in flessione dal 2000).

La percentuale di tests effettuati è minima nei nuovi utenti maschi (34,7%) e massima negli utenti già in carico femmine (43,6).

La percentuale di tests è variabile da Regione a Regione senza una diretta correlazione con la prevalenza.

In questo senso non è possibile stabilire se la popolazione non testata abbia un rischio maggiore o minore rispetto a quella testata.

**Pazienti sieropositivi per HIV sul totale dei testati (n = 68.032) = 11.9 %
Valore in calo dal 2000 (15,8%)**



Ministero salute - ISS

Studio 2005 (L. Camoni*, V. Regine*, M.C. Salfa, G. Nicoletti, P. Canuzzi, N. Magliocchetti, G. Rezza*, B. Suligo*)

1 - indagare, nei tossicodipendenti afferenti ai SerT, i comportamenti a rischio per la trasmissione da HIV, HCV e HBV, al fine di stabilire se vi sono altre modalità, oltre quella da scambio di siringhe infette, nella trasmissione delle predette patologie

2 – indagare le cause della scarsa compliance al Test

Studio trasversale - Raccolta dati: 2005 e 2007

Campione: 30 pazienti per ciascuno dei 50 Sert selezionati per ogni anno preso in considerazione

Campionamento multistadio:

- dapprima sono stati estratti 50 Sert
- successivamente ogni Sert ha estratto in modo casuale (con una tabella dei numeri casuali) 30 utenti fra quelli in carico

Strumenti: questionario anonimo somministrato attraverso un'intervista strutturata.

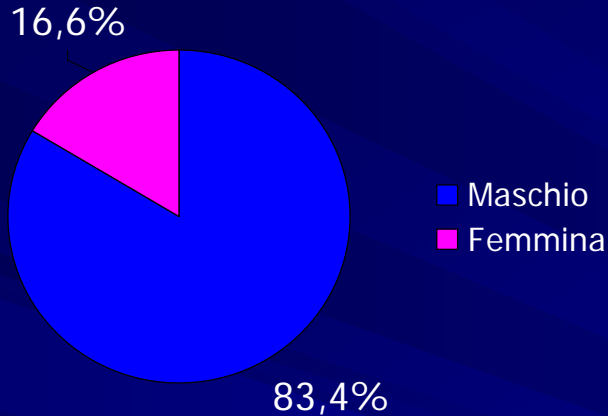
Consenso informato obbligatorio scritto

**Istituto Superiore di Sanità*



Descrizione del campione (n = 2852)

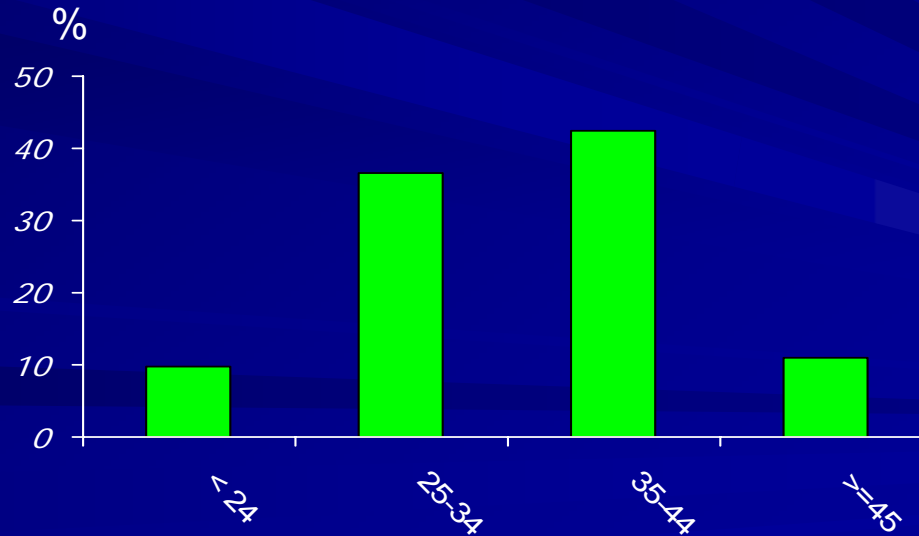
Sesso



- età mediana: 33 anni per le femmine e 35 anni per i maschi
- il 97,9% è italiano
- il 39,5% è residente nel Sud Italia

1917 IDU (74,2%) e 665 non IDU (25,8%)

Classi di età



Test per HIV

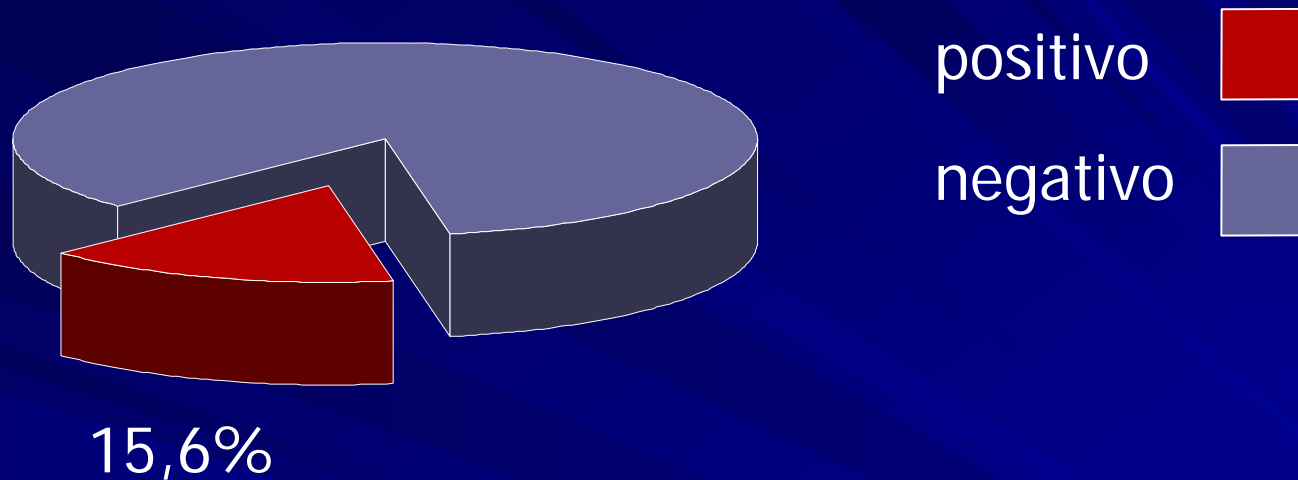
	IDU	Non IDU	Totale
Numero soggetti inclusi	1917	665	2582
N. testati nell' anno dell'intervista	716	186	902
% testati	37,4	28,0	34,9

Il 65,1% non è stato testato nell'anno dell'intervista :di questi 1 su 6 NON HA MAI EFFETTUATO un test per HIV



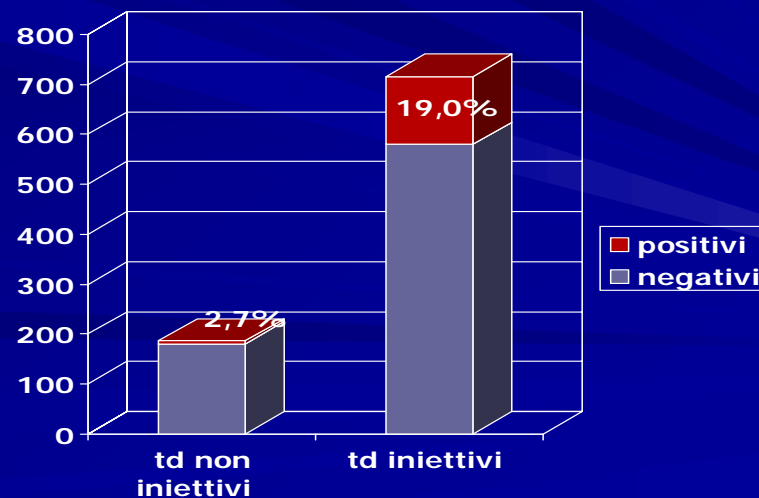
Prevalenze 2005/2007

HIV

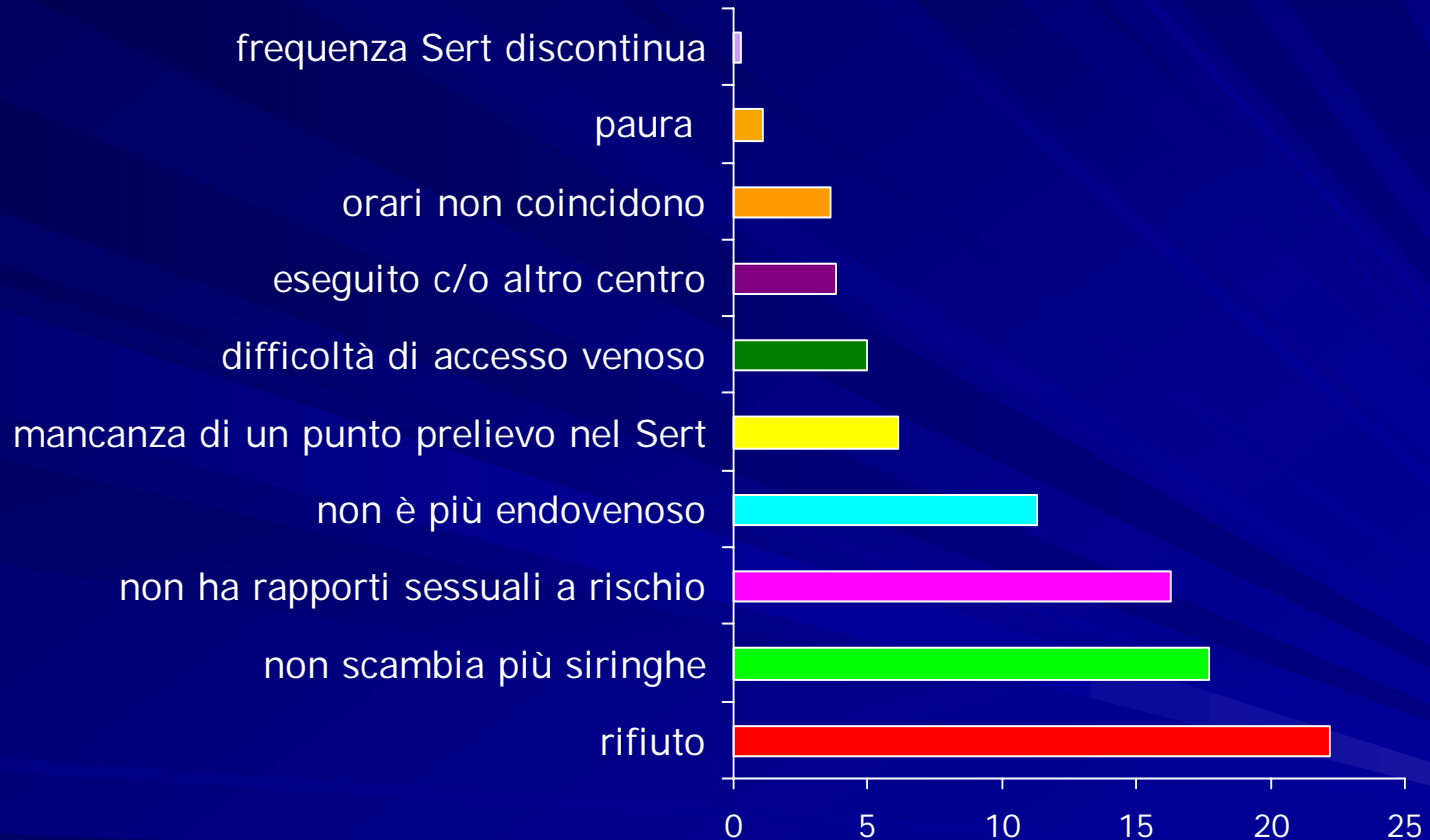


HIV in tossicodipendenti iniettivi e non iniettivi

N. soggetti



Motivi della non esecuzione del test HIV negli ultimi 12 mesi



Conclusioni

Le proporzioni di testati per HIV non sono alte, ed è presente una quota di tossicodipendenti che non ha MAI effettuato un test nella vita

Proposta dello screening non solo nelle fasi di accoglienza ma in modo periodico, durante tutto il percorso che il tossicodipendente compie all'interno del Sert

I dati rilevati sono aggregati e non ci permettono di studiare i determinanti di infezione



Promuovere la vaccinazione per l'epatite B (Nei pazienti studiati è < 50%)

Prevalenze di infezione non trascurabile nei tossicodipendenti non iniettivi (non sottovalutare il rischio di trasmissione sessuale)

Semplificare l'accesso all'esecuzione del test:

- **Rimuovere** gli ostacoli che possono portare ad un rifiuto da parte del tossicodipendente
- **Prevedere** percorsi facilitati per gli utenti
- **Organizzare** strutture appropriate per effettuare il prelievo in sede
- **Uniformare** le modalità di accesso e di fruizione del test



Grazie per l'attenzione prestata

p.canuzzi@sanita.it

